

Créé le 14 octobre 2021

NextCloud - Synchronisation avec l'environnement Windows



**RÉGION ACADÉMIQUE
CORSE**

*Liberté
Égalité
Fraternité*

DRANE

Délégation Régionale Académique au Numérique Educatif



**RÉGION ACADÉMIQUE
CORSE**

*Liberté
Égalité
Fraternité*



DRNE

Délégation Régionale au Numérique pour l'Éducation
Région Académique Corse

Table des matières

I.	Introduction	1
II.	Téléchargement du logiciel Nextcloud.....	1
III.	Installation du logiciel Nextcloud	2
IV.	Paramétrer Nextcloud.....	3

I. Introduction

Le Cloud (ou nuage), autrement dit le **stockage en ligne** est un moyen *d'avoir accès ses données où que l'on soit* du moment qu'on dispose d'une connexion internet. Plus la peine de s'échanger par e-mail ou par clef USB les différentes versions d'un fichier ; vous pouvez les partager aisément et travailler à plusieurs sur un même document.

Grâce à Nextcloud, et la possibilité de synchroniser ses données sur un serveur et sur tous vos appareils synchronisés, vos données seront recopiées automatiquement sur ces derniers. Elles sont donc à différents emplacements et l'accès se fait en local sur son ordinateur, sans forcément avoir accès à internet. De plus, la sécurité y est renforcée en cas de problème matériel, puisque les données sont présentes à différents endroits.

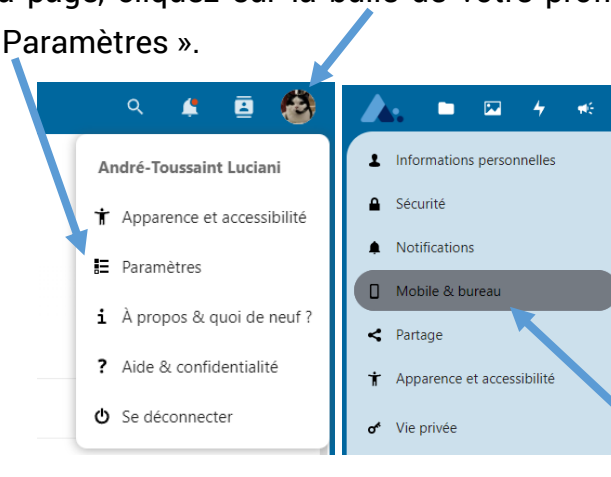
Chaque utilisateur dispose d'un espace de stockage de 10GO.

II. Téléchargement du logiciel Nextcloud

Si vous avez déjà créé votre compte, connectez-vous sur le site <https://portail.apps.education.fr/services>, sinon référez-vous au document de création de compte sur les apps (Rappel : l'inscription se fait avec l'adresse mail en @ac-corse).

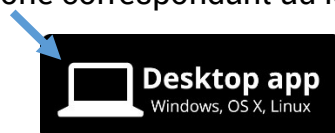
Ouvrez l'application **Nuage**.

En haut à droite de la page, cliquez sur la bulle de votre profil, puis dans le menu qui apparaît cliquez sur « Paramètres ».



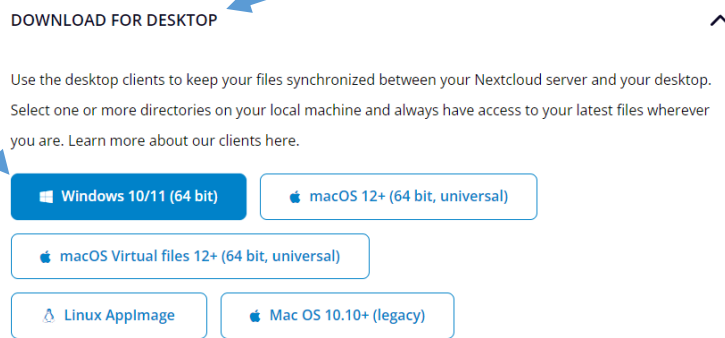
Dans les paramètres, sur le menu latéral gauche, cliquez sur « Mobile & bureau ».

Dans cette page, cliquez sur l'icône correspondant au logiciel d'installation Windows.



Une nouvelle page web s'ouvre, et vous amène sur le site de téléchargement de Nextcloud.

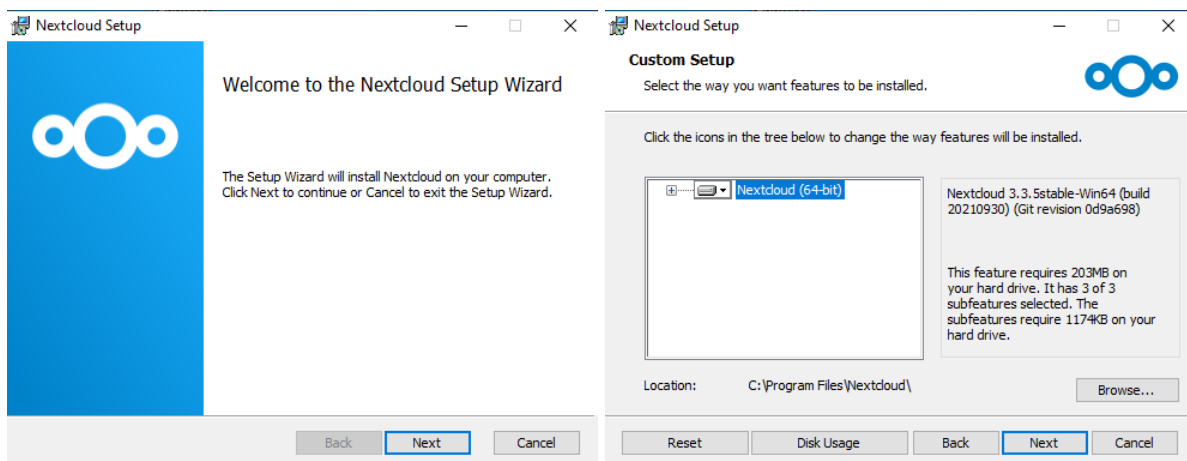
En dessous du menu déroulant libellé « Download for desktop », cliquez sur « Windows 10/11 (64 bit) ».



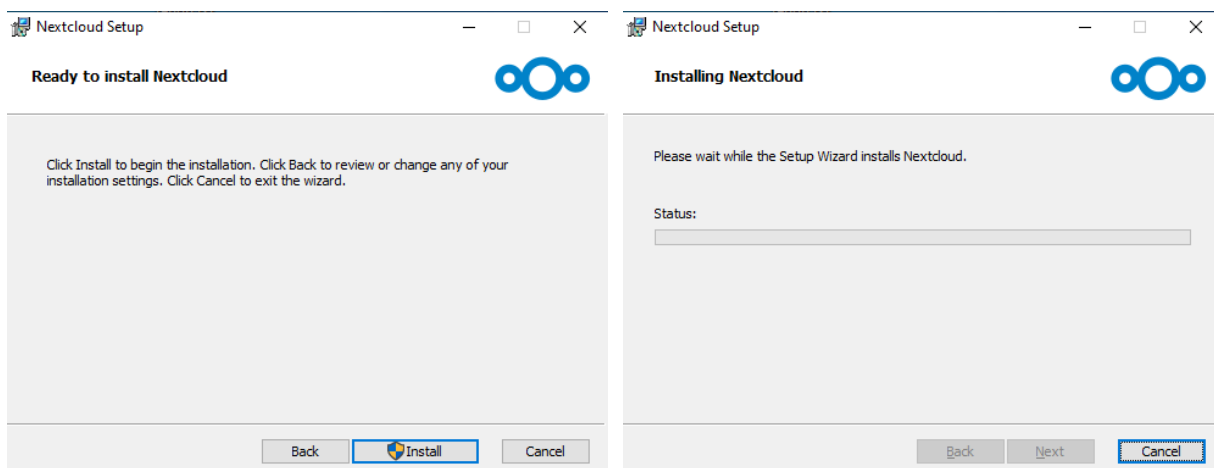
Le téléchargement commence. Une fois terminé, ouvrez le logiciel pour commencer l'installation.

III. Installation du logiciel Nextcloud

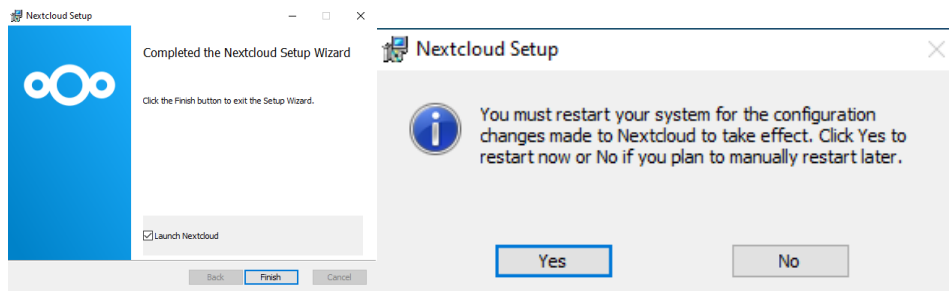
Vous devez posséder les droits administrateurs de votre ordinateur avant de pouvoir continuer. Cliquez sur le bouton « Next » deux fois d'affilé.



Cliquez sur le bouton « Install » pour commencer l'installation, autoriser l'installation si nécessaire. Et attendez la fin de l'installation.



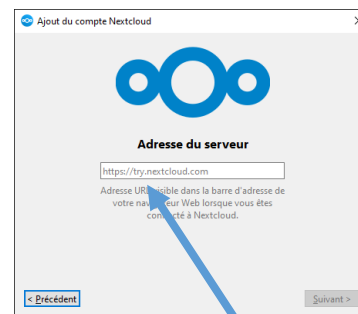
Lorsque l'installation est terminée, cliquez sur le bouton « Finish ». Puis cliquez sur « Yes » pour redémarrer votre ordinateur.



Lorsque votre ordinateur aura démarré, lancez l'application Nextcloud via le raccourci créé sur votre bureau.

IV. Paramétrer Nextcloud

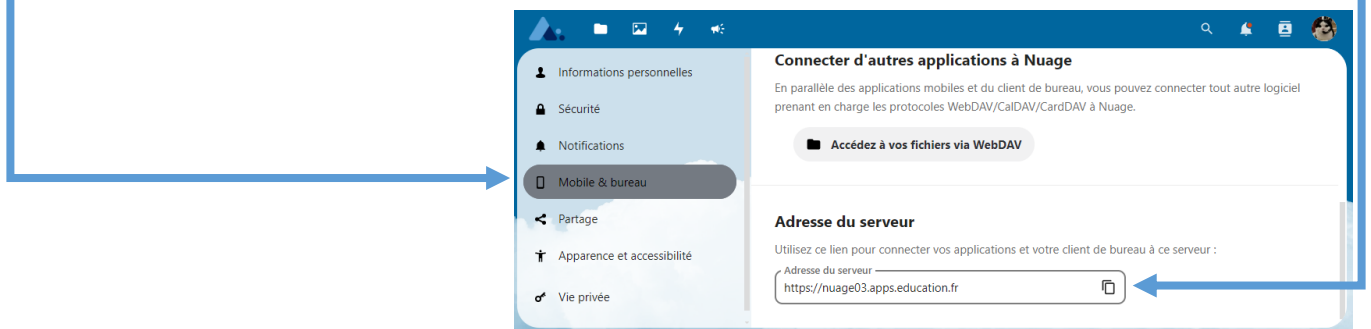
Cliquez sur le bouton « Se connecter à Nextcloud ».



Ensuite vous devrez saisir l'adresse du serveur sur lequel les fichiers sont hébergés. Elle sera du type :

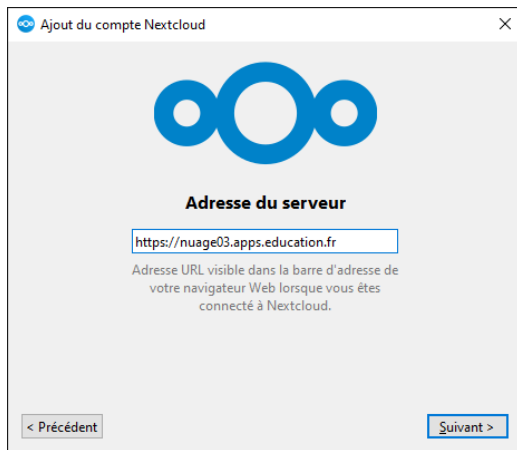
<https://nuageXX.apps.education.fr/>

Vous trouverez cette information dans les paramètres du site de Nuage, dans le menu « Mobile & bureau », et enfin dans l'encart intitulé « Adresse du serveur », dans l'exemple ci-dessous l'adresse du serveur est en 03.



Revenez sur l'installation du logiciel.

Collez ou tapez l'adresse qui correspond à votre serveur dans la saisie.



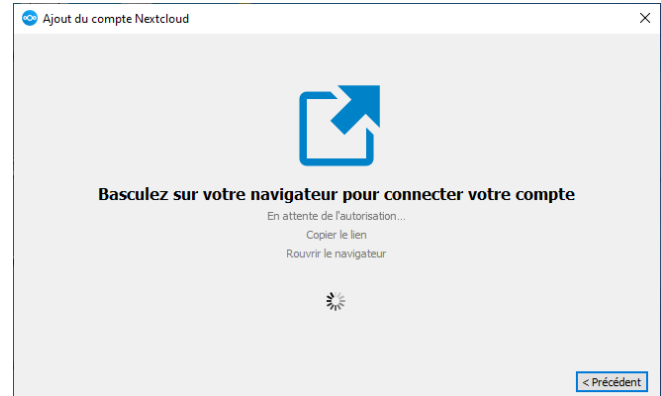
Ajout du compte Nextcloud

Adresse du serveur

Adresse URL visible dans la barre d'adresse de votre navigateur Web lorsque vous êtes connecté à Nextcloud.

< Précédent Suivant >

Le logiciel Nextcloud doit être autorisé à accéder à votre compte depuis le site internet.



Ajout du compte Nextcloud

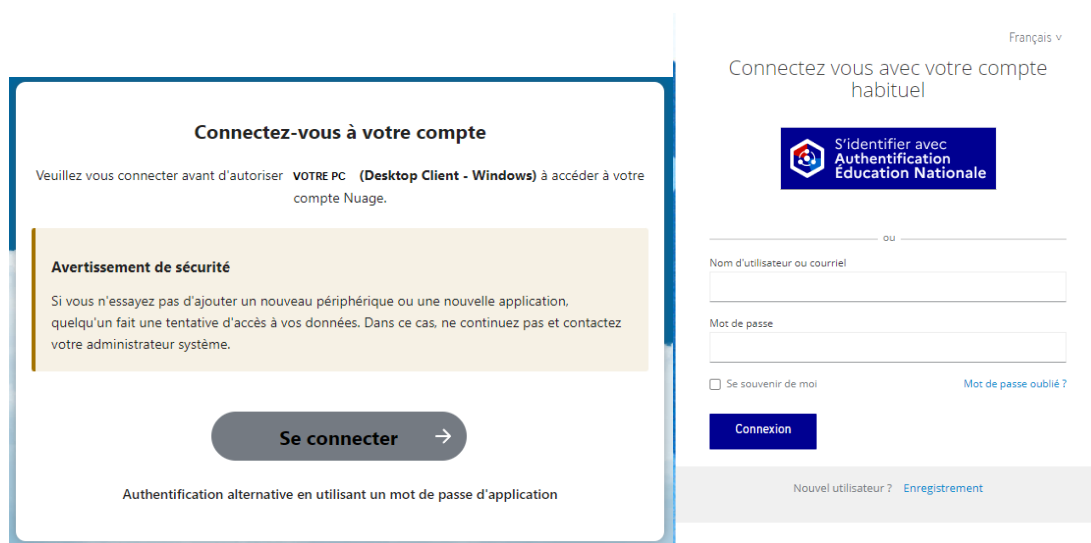
Basculez sur votre navigateur pour connecter votre compte

En attente de l'autorisation...

Copier le lien
Rouvrir le navigateur

< Précédent

Votre navigateur s'ouvrira sur la page de connexion à Nextcloud si vous n'êtes pas connecté, et vous demandera de vous authentifier. Cliquez sur « Se connecter », puis connectez-vous si ce n'est pas déjà fait.



Connectez-vous à votre compte

Veillez vous connecter avant d'autoriser **VOTRE PC (Desktop Client - Windows)** à accéder à votre compte Nuage.

Avertissement de sécurité

Si vous n'essayez pas d'ajouter un nouveau périphérique ou une nouvelle application, quelqu'un fait une tentative d'accès à vos données. Dans ce cas, ne continuez pas et contactez votre administrateur système.

Se connecter →

Authentification alternative en utilisant un mot de passe d'application

Connectez vous avec votre compte habituel

S'identifier avec **Authentification Education Nationale**

Nom d'utilisateur ou courriel

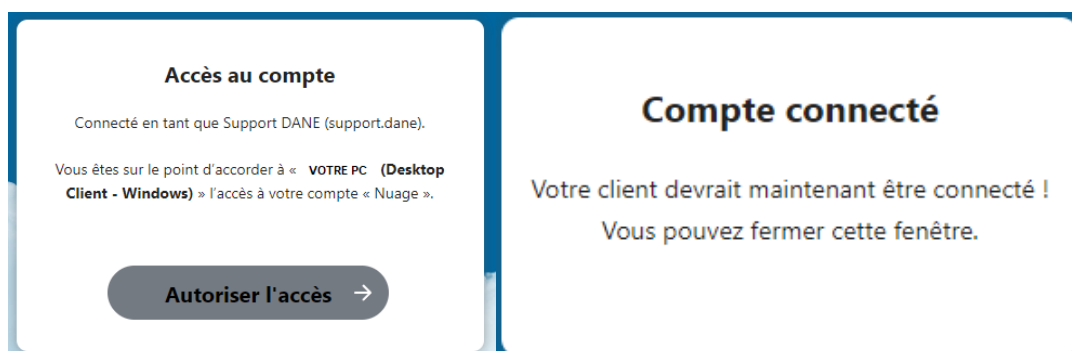
Mot de passe

Se souvenir de moi Mot de passe oublié ?

Connexion

Nouvel utilisateur? [Enregistrement](#)

Cliquez sur le bouton « Autoriser l'accès », ensuite votre compte sera connecté.



Accès au compte

Connecté en tant que Support DANE (support.dane).

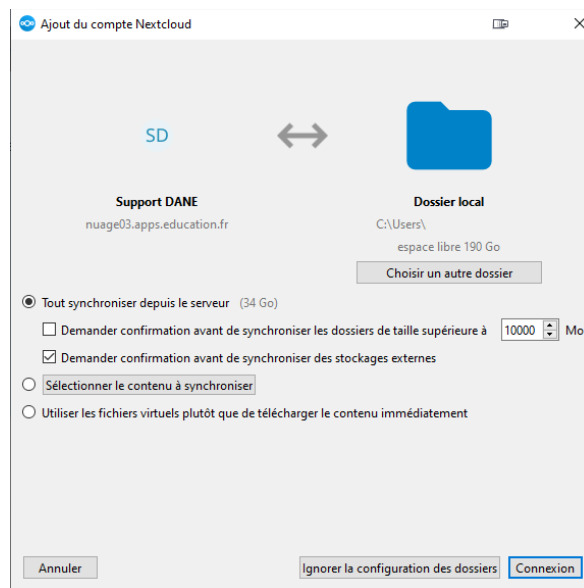
Vous êtes sur le point d'accorder à « **VOTRE PC (Desktop Client - Windows)** » l'accès à votre compte « Nuage ».

Autoriser l'accès →

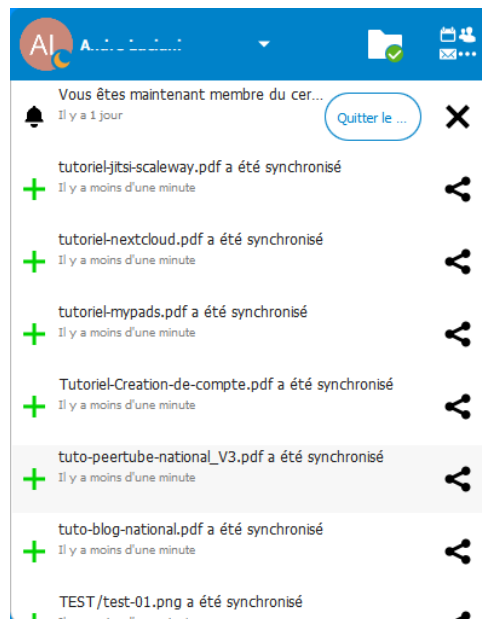
Compte connecté

Votre client devrait maintenant être connecté !
Vous pouvez fermer cette fenêtre.

Revenez sur le logiciel d'installation de Nextcloud. Cochez la case « Tout synchroniser depuis le serveur ». Et décochez la 1^{ère} option. Puis cliquez sur le bouton « Connexion ».



Le logiciel se lance en bas à droite de votre écran, et commence la synchronisation des dossiers existants. Il se peut que des tutoriels officiels des apps soient synchronisés.



L'installation est à présent terminée. Vous pouvez utiliser les fichiers et les dossiers comme à votre habitude depuis votre ordinateur et votre environnement Windows.

Attention cependant, pour les fichiers de type Tableur (Excel, Calc), Traitement de texte (Word, Writer), Présentation (Powerpoint, Impress), si ces fichiers sont partagés avec d'autres personnes, la dernière modification sera celle prise en compte pour l'enregistrement, nous vous conseillons de les modifier avec le service en ligne depuis le navigateur.