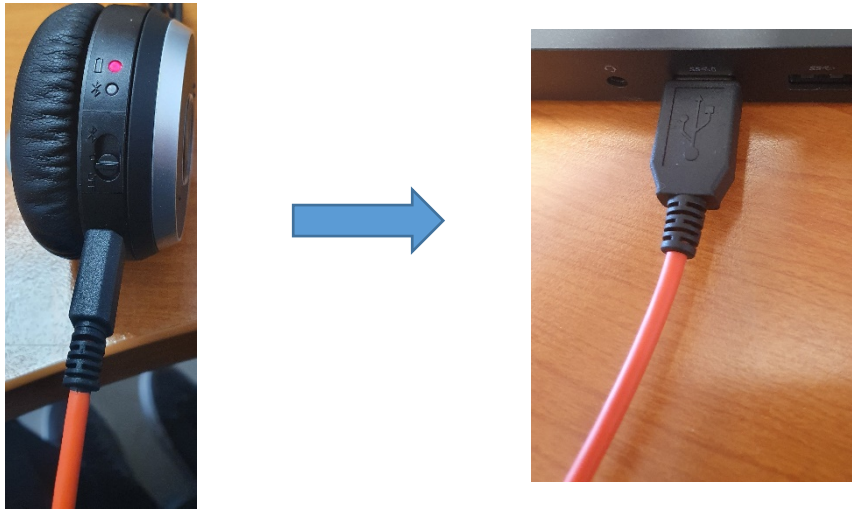


Utilisation du Casque Jabra EVOLVE 65

1 UTILISATION FILAIRE

Il faut dans un premier temps brancher le câble orange (fournit dans la boîte) côté casque puis brancher l'autre extrémité sur un port USB de votre ordinateur. Il sera automatiquement reconnu et utilisable par vos applications.

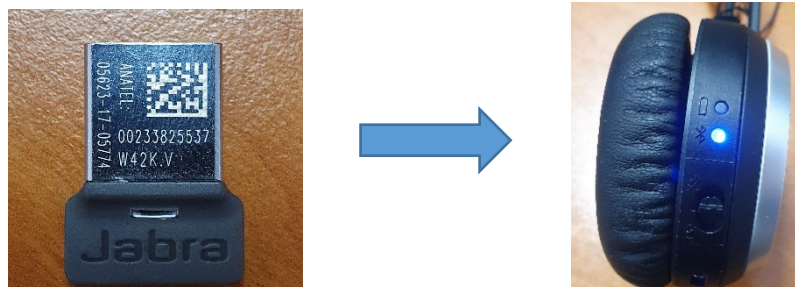


ⓘ Le rechargement se fait également par le port USB.

2 UTILISATION SANS FIL AVEC DONGLE FOURNIT

ⓘ N'oubliez pas d'éteindre votre casque après chaque utilisation et de le recharger pour qu'il soit prêt à la prochaine session d'utilisation.

- L'utilisation en mode sans fil nécessite au préalable d'avoir rechargé le casque.
- Brancher le dongle fourni avec le casque (en haut de la housse du casque).
- Allumer le casque et lorsque le casque sera connecté la LED bleue restera allumé (sans clignoter).



3 UTILISATION AVEC BLUETOOTH

i Il faudra appareiller une première fois votre casque à votre ordinateur.

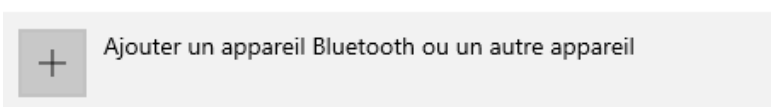
i N'oubliez pas d'éteindre votre casque après chaque utilisation et de le recharger pour qu'il soit prêt à la prochaine session d'utilisation.

Allumer et maintenir le bouton vers le haut jusqu'à avoir la lumière bleue clignoter.

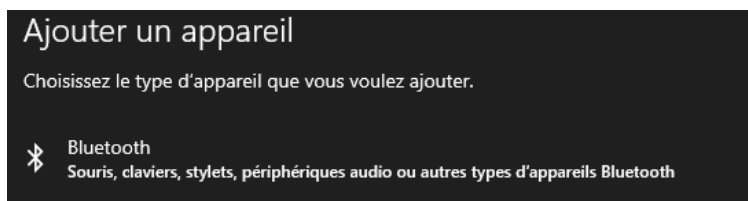
Sur votre ordinateur :

- Paramètres -> Périphériques -> **Ajouter un appareil Bluetooth ou un autre appareil**

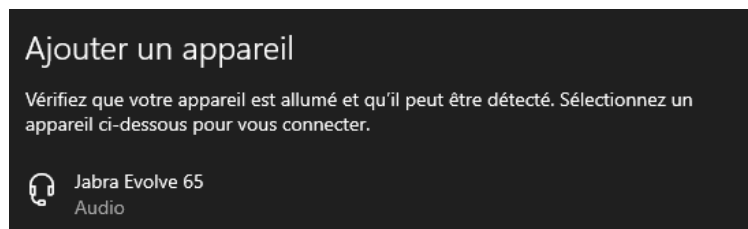
Appareils Bluetooth et autres



- Cliquer sur **Bluetooth**



- Cliquer sur **Jabra Evolve 65**



- Votre casque est prêt à l'emploi.

